



# ALGEMENE INFORMATIE CLIËNTENRAAD

# ALGEMENE INFORMATIE CLIËNTENRAAD

## INFORMATIE VOOR CLIËNTEN, FAMILIELEDEN EN VERTEGENWOORDIGERS

De Cliëntenraad biedt cliënten en hun vertegenwoordigers de mogelijkheid mee te praten en mee te beslissen over zaken die hen aangaan. In deze folder leest u hoe de medezeggenschap binnen WoonZorgcentra Haaglanden (WZH) georganiseerd is.

Sinds de invoering van de Wet Medezeggenschap Cliënten Zorginstellingen (WMCZ) in 1996, hebben cliënten recht op medezeggenschap in de zorg. Cliëntenraden vertegenwoordigen de cliënten van een zorgorganisatie en zijn onafhankelijke adviesorganen. Zij brengen advies uit aan het betrokken management over de zorg- en dienstverlening aan cliënten op het gebied van wonen, welzijn en zorg.

## DE CLIËNTENRAAD BIJ WOONZORGCENTRA HAAGLANDEN

### CLIËNTENRAAD IN HET WOONZORGCENTRUM WAAR U VERBLIJFT

Ieder WZH-woonzorgcentrum heeft een Cliëntenraad (CR). De Cliëntenraad geeft advies aan de locatiemanager over onderwerpen die voor de cliënten belangrijk zijn. De locatiemanager informeert de raad over ontwikkelingen, financiën, beleidsinhoudelijke aangelegenheden en kwaliteit van zorg en dienstverlening.



De Cliëntenraad bestaat uit een representatieve vertegenwoordiging van cliënten en/of familieleden. De Cliëntenraad streeft ernaar dat in de Cliëntenraad zoveel mogelijk doelgroepen van het woonzorgcentrum vertegenwoordigd zijn. Leden worden benoemd voor een periode van vier jaar. Leden kunnen vervolgens voor vier jaar worden herbenoemd zolang zij cliënt zijn of zolang de cliënt die zij vertegenwoordigen in het woonzorgcentrum verblijft.

De voorzitter van de Cliëntenraad is onafhankelijk. Dat wil zeggen dat deze niet tegelijkertijd voorzitter van de Cliëntenraad én vrijwilliger bij dezelfde WZH-locatie kan zijn. De voorzitter kan wel familie hebben die cliënt is bij WZH mits op een andere locatie.

De Cliëntenraad komt regelmatig bij elkaar. Onderwerpen die aan bod komen zijn onder andere:

- algemene ontwikkelingen binnen de locatie;
- kwaliteit van de zorg en dienstverlening;
- lokale nieuw- en verbouwplannen;
- veiligheid, gezondheid en hygiëne;
- recreatie- en ontspanningsmogelijkheden;
- financiële rapportages;
- huisregels.

### BEVOEGDHEDEN VAN DE CLIËNTENRAAD

De WMCZ geeft de Cliëntenraad van een woonzorgcentrum en de Centrale Cliëntenraad (CCR) de bevoegdheid voorstellen te doen over alle onderwerpen die van belang zijn voor de cliënten. De raad mag altijd een advies uitbrengen, gevraagd maar ook ongevroegd. De Cliëntenraad is niet bedoeld voor individuele klachten; deze worden behandeld door onafhankelijke klachtenbemiddelaars.



## LID WORDEN VAN DE CLIËNTENRAAD

Iedereen die cliënt is bij WZH kan lid worden van de Cliëntenraad. Vertegenwoordigers van cliënten kunnen namens de cliënt plaatsnemen in de raad. Voor meer informatie over hoe u lid kunt worden van de Cliëntenraad, kunt u contact opnemen met de receptie of het servicepunt van uw woonzorgcentrum. Ook als u vragen of opmerkingen heeft kunt u hier terecht. Onze medewerkers brengen u in contact met een van de leden van de Cliëntenraad.

## CENTRALE CLIËNTENRAAD

WZH kent naast een Cliëntenraad per woonzorgcentrum ook een Centrale Cliëntenraad (CCR). De CCR is aanspreekpunt voor de twee bestuurders (voorzitters van het Bestuursteam) als het gaat om beleidsmatige en organisatorische zaken die locatie overstijgend zijn. De CCR bestaat uit alle voorzitters van de Cliëntenraden van de woonzorgcentra.

De CCR voert regelmatig overleg over onderwerpen die alle of een deel van de woonzorgcentra van WZH aangaan, zoals:

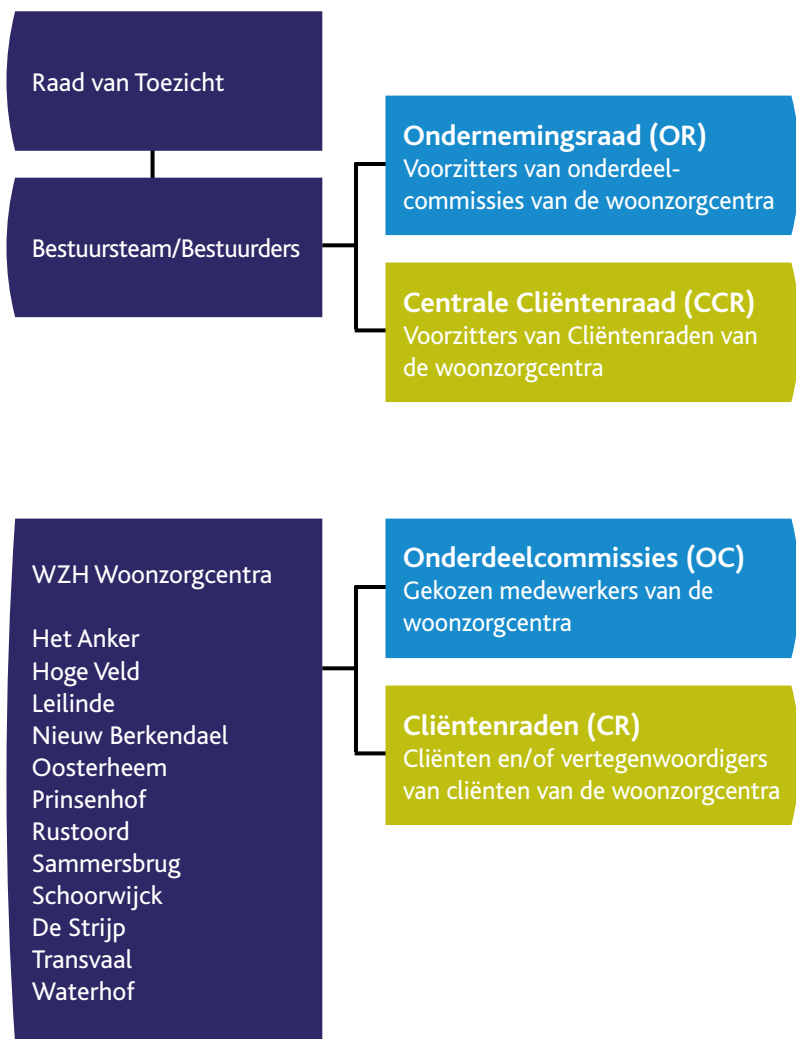
- belangrijke organisatiewijzigingen en reorganisaties;
- onderwerpen die locatie-overstijgend zijn en waarover de Cliëntenraad advies nodig heeft, zoals veiligheid, gezondheid & kwaliteit;
- jaarplannen;
- samenwerking met andere partijen;
- klachtenregeling en de uitvoering daarvan.

De CCR/Cliëntenraad is niet bedoeld voor individuele klachten; deze worden behandeld door onafhankelijke klachtenbemiddelaars.



# STRUCTUUR

## MEDEZEGGENSCHAP WZH



# MEER INFORMATIE

Heeft u vragen of opmerkingen over de Centrale Cliëntenraad, neem dan contact op via onderstaande gegevens:

Centrale Cliëntenraad  
WZH Stafbureau  
Polanenhof 497  
2548 MP Den Haag  
Tel: 070 756 1100  
E-mail: [ccr@wzh.nl](mailto:ccr@wzh.nl)



TWEEDE DRUK MAART 2017



WZH Stafbureau  
Polanenhof 497  
2548 MP Den Haag  
TELEFOON: 070 756 11 00  
INTERNET: [www.wzh.nl](http://www.wzh.nl)  
E-MAIL: [info@wzh.nl](mailto:info@wzh.nl)

Volg WZH ook via:

